



**ОБЗОР СЕРИИ  
IMAGERUNNER  
ADVANCE C55XX II**

# ЦВЕТНОЕ МФУ А3 НА ПЛАТФОРМЕ IMAGERUNNER ADVANCE



35/40/50/60  
стр/мин

Для офиса и  
оперативной  
полиграфии

Низкая полная  
СТОИМОСТЬ  
ВЛАДЕНИЯ

imageRUNNER ADVANCE C55XX II

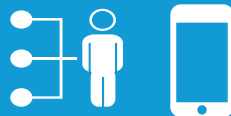
**Canon**

# ОСОБЕННОСТИ СЕРИИ IR ADV C55XX II

Интуитивный 10"  
цветной  
сенсорный экран



Удобный  
мобильный  
портал



Высокое  
качество  
печати (Adobe  
PS стандартно)



Большой  
межсервисный  
интервал



Внутренние и  
внешние  
финишеры



Wi-Fi  
стандартно



Cloud Ready



Низкая  
стоимость  
владения



Поддержка  
бумаги до 300г/м<sup>2</sup>



# СЕРИЯ IMAGERUNNER ADVANCE C55XX II - ОБЗОР

iR ADV C55XX II обеспечивает надежность, высокое качество, печать, копирование и сканирование на формате до SRA3 и 320x1200 мм, опциональный факс и 3 вида финишеров с возможностью установки дыроколов и низкую совокупную стоимость владения.

## Устройство



Скорость (ЧБ/ЦВ);  
C5535i II: 35/35 стр/мин  
C5540i II: 40/40 стр/мин  
C5550i II: 50/50 стр/мин  
C5560i II: 60/60 стр/мин



Рекомендованная  
нагрузка:  
**5K to 30K**

## Основные функции

Назначение: для  
рабочих групп и CRD

**V<sup>2</sup> COLOUR**



Печать Копиро- Сканиро-  
вание вание



Отправка Факс\*

## Подача бумаги



Максимальный  
формат (SRA3 и  
320x1200 мм)



Максимальная  
емкость (6350  
листов)

Плотность  
бумаги  
**52-300**



# НОВОЕ В IR ADV C55XX II

uniflow Online  
Express

Бесплатная версия uniFLOW

WEB Browser

Браузер на панели  
управления

Encrypted Secure  
Print

Зашифрованная  
безопасная печать

**iR ADV C55XX может быть обновлен до iR ADV C55XX II путем установки новой прошивки**

Secure Watermark

Печать «водяных знаков»

Encrypted PDF

Создание зашифрованных  
PDF файлов

Digital Signature  
PDF

Цифровая подпись PDF  
документов

					
	Canon imageRUNNER ADVANCE C5535i II	Xerox AltaLink C8030 with four-tray module	Ricoh MP C3004ex	KYOCERATASKalfa 3252ci	Konica Minolta bizhub C308
<b>ДОПОЛНИТЕЛЬНАЯ ИНФОРМАЦИЯ</b>					
Сегмент скорости	3	2	2	3	2
Статус производства	Current	Current	Current	Current	Current
Дата выпуска на местный рынок	February 2018	May 2017	June 2016	August 2016	August 2015
Изготовитель оборудования	Canon	Fuji Xerox and Xerox (Info not avail)	Ricoh (China)	KYOCERA (China)	Konica Minolta (China)
Макс.месячная пиковая нагрузка	100,000 impressions	90,000 impressions	80,000 impressions	125,000 impressions	100,000 impressions
Рекомендуемый месячный объем	5,000 to 30,000 impressions	5,000 to 12,000 impressions	Info not avail	Info not avail	16,000 impressions
<b>ТИП</b>	Full-color copier, MF	Full-color copier, MF	Full-color copier, MF	Full-color copier, MF	Full-color copier, MF
Конфигурация/Сканер	Desktop,digital	Desktop,digital	Desktop,digital	Desktop,digital	Desktop,digital
Технология	Laser	LED	Laser	Laser	Laser
<b>ОБЩИЕ ХАРАКТЕРИСТИКИ/ЗАПАС БУМАГИ</b>					
Время выхода первой копии	7.4 sec color/4.9 sec black	8.1 sec color/6.7 sec black	7.1 sec color/4.6 sec black	7 sec color/5.3 sec black	7.3 sec color/5.6 sec black
Многостраничное копирование (Ltr/Lq/Ldqr)	35 cpm color/35 cpm black	30 cpm color/30 cpm black	30 cpm color/30 cpm black	32 cpm color/32 cpm black	30 cpm color/30 cpm black
Время прогрева	30 sec	92 sec	25 sec	18 sec	18 sec
Станд.источник бумаги	Dual drawer	Four tray	Dual drawer	Dual drawer	Dual drawer
Станд.запас бумаги	550/550 sheets	520/520/520/520 sheets	550/550 sheets	500/500 sheets	500/500 sheets
Плотность бумаги	52 to 256 gsm	60 to 256 gsm	60 to 300 gsm	52 to 300 gsm	52 to 256 gsm
Плотность бумаги/бумаги в обходном лотке	100-sheet/52 to 300 gsm	100-sheet/60 to 300 gsm	100-sheet/52 to 300 gsm	150-sheet/52 to 300 gsm	150-sheet/60 to 300 gsm
Макс.кол-во источников бумаги	6	6	5	5	5
Макс.запас бумаги	6,350 sheets	4,180 sheets	4,700 sheets	7,150 sheets	6,650 sheets
Макс.формат оригинала	A3	297 x 432	A3	A3	A3
Выходной формат (Мин./Макс.)	98 x 139.7/320 x 457.2	89 x 98/320 x 483	A5/SRA3*	A6/SRA3	A6/SRA3
Разрешение копирования	600 x 600 dpi	600 x 600 dpi	600 x 600 dpi	600 x 600 dpi	600 x 600 dpi
Память системы (Станд./Макс.)	4-GB RAM, 250-GB HD/4-GB RAM, 1-TB HD	8-GB RAM, 250-GB HD/8-GB RAM, 250-GB HD	2-GB RAM, 250-GB HD/4-GB RAM, 250-GB HD	4-GB RAM, 32-GB HD/4-GB RAM, 320-GB HD	2-GB RAM, 250-GB HD/4-GB RAM*, 250-GB HD
Дуплекс	Auto (1:2,2:2,2:1)	Auto (1:2,2:2,2:1)	Auto (1:2,2:2,2:1)	Auto (1:2,2:2,2:1)	Auto (1:2,2:2,2:1)
Емкость дуплекса/Форматы бумаги	Unlimited/Info not avail	Unlimited/Info not avail	Unlimited/A5 to SRA3	Unlimited/A6 to SRA3	Unlimited/A5 to SRA3
Автоподатчик	Std DSPF	Std DSPF	Std RADF	Opt RADF, RADF and DSPF	Opt RADF and DSPF
Емкость автоподатчика	150 orig	130 orig	100 orig	50 orig, 140 orig, 270 orig	100 orig
Плотность бумаги	38 to 157 gsm	60 to 128 gsm	40 to 128 gsm	45 to 160 gsm, 35 to 160 gsm, 35 to 220 gsm	50 to 128 gsm, 35 to 163 gsm
Сортировщик (Лотки/Емкость)	None	None	None	None	None
Сортировщик блока сшивания	None	None	None	H/Д	None
Емкость лотков/блока сшивания	H/Д	H/Д	H/Д	H/Д	H/Д
Положения сшивания	H/Д	H/Д	H/Д	H/Д	H/Д
Финишер	Opt finishers	Opt finishers	Opt finishers	Opt finishers	Opt finishers
Лоток/Сшивание/Положение	545, 3,250, 3,250/50/3	500, 2,000, 3,500, 2,000/50/1, 2, 3, 3	250, 500, 1,250, 1,250/5**, 50, 50, 50/1, 3, 3, 3	500, 1,000, 4,000/50, 50, 65/3	500, 3,200/50/3
Другое	Opt cassette-feeding unit adds two 550-sheet drawers; opt 2,450-sheet letter-size/A4 paper tray; opt 2,700-sheet letter-size/A4 paper deck; opt staple finisher and booklet finisher have top tray (250/3,000); opt booklet	Opt 2,000-sheet high capacity feeder (8.5" x 11"/A4); opt envelope tray (replaces tray 1) supports up to 60 envelopes; a dual offset catch tray (250 sheets each) and face up tray (100 sheets) is standard when finishers are	*Requires opt imageable area extension unit; 500 sheet standard output capacity; **opt SR3180 250-sheet stapleless finisher perforates and presses together up to 5 sheets, eliminating the need for staples; opt	Choice of opt document feeders: 270-sheet duplex single pass feeder (simultaneously scans both sides of document), 50-sheet or 140-sheet reversing automatic document feeder; paper handling options include: dual	Electronic sorting; 250-sheet output tray; opt FS-533 inner finisher has one tray (500); opt FS-534 has two trays (3,000/200)--options available include hole punch and saddle-stitcher kit; opt saddle-stitcher kit V-fold

# СРАВНЕНИЕ С XEROX ALTALINK C8030



**AltaLink C8030:**

- **Скорость** – 30 стр/мин
- **UI** – 10" цветной экран
- **Макс. запас бумаги** – 5140
- **Плотность бумаги** – 60 – 300 г/м
- **Нет баннерной печати**
- **DSPF** – 130 листов



**Canon iR ADV C5535i II:**

- **Скорость** – 35 стр/мин
- **UI** – 10" цветной сенсорный экран
- **Макс. запас бумаги** – 6,350
- **Плотность бумаги** – 52 – 300 г/м
- **Баннерная печать**
- **DSPF** – 150 листов

## Почему Canon лучше?

- **Wi-Fi стандартно**
- **ЕСО степлирование/ по требованию**
- **FCOT (Цв/ЧБ)-7,4/4,9сек.**
- **Уровень шума – 47,8 dB**
- **Больше ресурс тонера**
- **Больше ресурс барабанов**
- **Управление напряжением вторичного переноса**

# СРАВНЕНИЕ С RICOH MP C3004



**Ricoh MP C3004:**

- **Скорость** – 30 стр/мин
- **UI** – 10" цветной сенсорный экран
- **Макс. запас бумаги** – 4700
- **Плотность бумаги** – 52 – 300 г/м
- **Максимальная нагрузка** – 80 000
- **RAM** – 2ГБ



**Canon iR ADV C5535i II:**

- **Скорость** – 35 стр/мин
- **UI** – 10 цветной сенсорный экран
- **Макс. запас бумаги** – 6,350
- **Плотность бумаги** – 52 – 300 г/м
- **Максимальная нагрузка** – 100 000
- **RAM** – 4ГБ

## Почему Canon лучше?

- **Wi-Fi стандартно**
- **Беспроводное подключение**
- **SRA3**
- **ECO степлирование/ по требованию**
- **Genuine Adobe PS стандартно**
- **Выше допустимая нагрузка**
- **DSPF стандартно**



# СРАВНЕНИЕ С KYOCERA TASKALFA 3252CI



**Кюсера 3252Ci:**

- **Скорость** – 32 стр/мин
- **UI** – 9" цветной сенсорный экран
- **Макс. запас бумаги** – 7150
- **Плотность бумаги** – 52 – 300 г/м
- **Максимальная нагрузка** – 125 000
- **RAM** – 4ГБ
- **HDD** – 32ГБ
- **Баннерная печать**



**Canon iR ADV C5535i II:**

- **Скорость** – 35 стр/мин
- **UI** – 10 цветной сенсорный экран
- **Макс. запас бумаги** – 6,350
- **Плотность бумаги** – 52 – 300 г/м
- **Максимальная нагрузка** – 100 000
- **RAM** – 4ГБ
- **HDD** – 250ГБ
- **Баннерная печать**

## Почему Canon лучше?

- **Wi-Fi стандартно**
- **Беспроводное подключение**
- **USB 3.0**
- **ECO степлирование/ по требованию**
- **Genuine Adobe PS стандартно**
- **1200x1200 dpi, 8 Бит**

# СРАВНЕНИЕ С KONICA VIZHUB C308



**Konica C308:**

- **Скорость** – 30 стр/мин
- **UI** – 9" цветной сенсорный экран
- **Макс. запас бумаги** – 6,650
- **Плотность бумаги** – 52 – 300 г/м
- **RAM** – 2ГБ стандартно
- **Баннерная печать**
- **Оптимальная нагрузка** – 16К



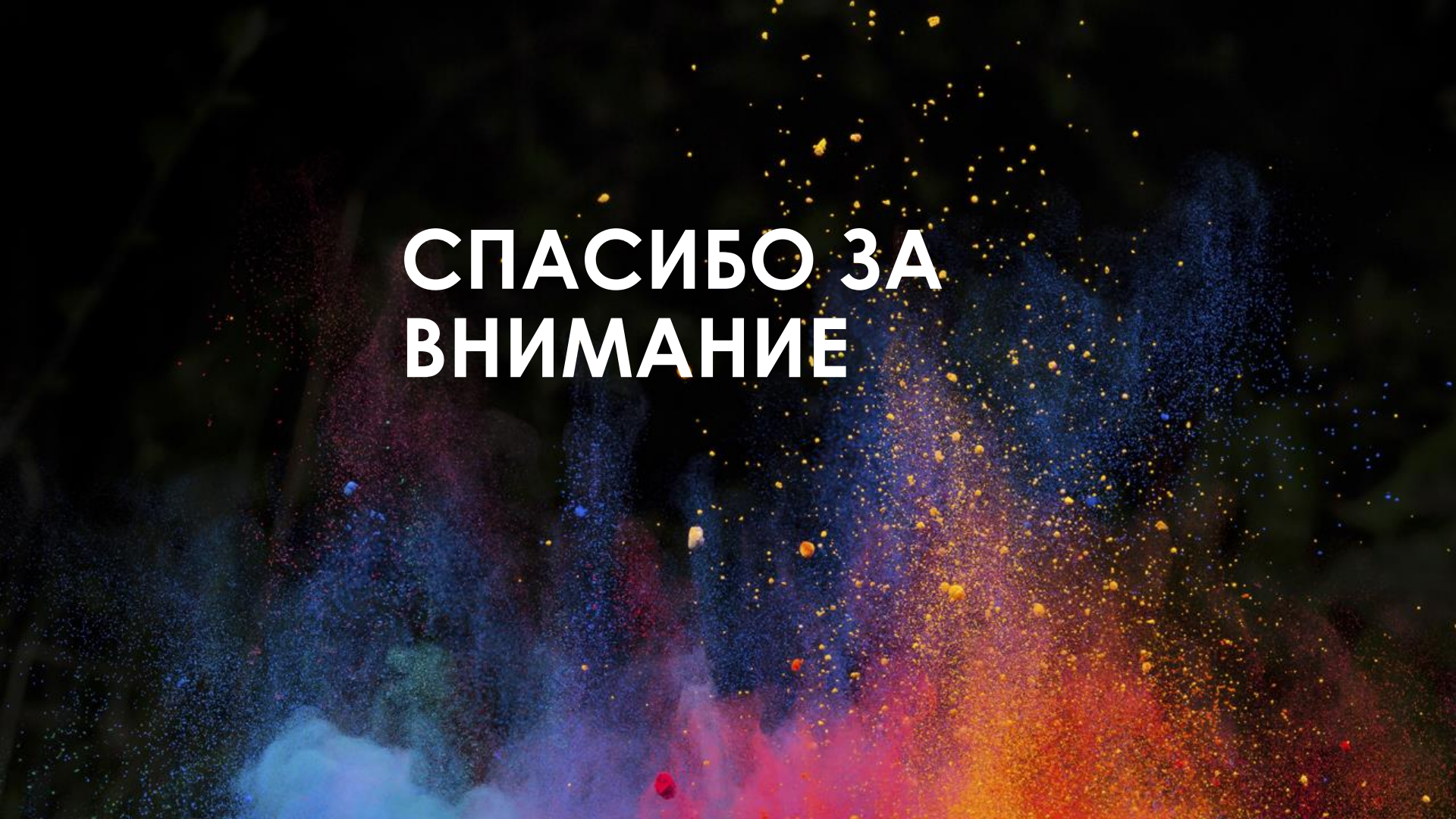
**Canon iR ADV C5535i II:**

- **Скорость** – 35 стр/мин
- **UI** – 10" цветной сенсорный экран
- **Макс. запас бумаги** – 6,350
- **Плотность бумаги** – 52 – 300 г/м
- **RAM** – 4ГБ стандартно
- **Баннерная печать**
- **Оптимальная нагрузка** – 30К

## Почему Canon лучше?

- **Поддержка мобильных устройств**
- **Wi-Fi стандартно**
- **ЕСО степлирование/ по требованию**
- **Стд. емкость кассет – 2x550 листов**
- **Уровень шума – 47,8 dB**
- **UFOe**
- **ULM**

**СПАСИБО ЗА  
ВНИМАНИЕ**

A vibrant, multi-colored explosion of particles in shades of blue, purple, orange, and red against a black background. The particles are scattered and appear to be moving away from a central point, creating a dynamic and energetic visual effect.