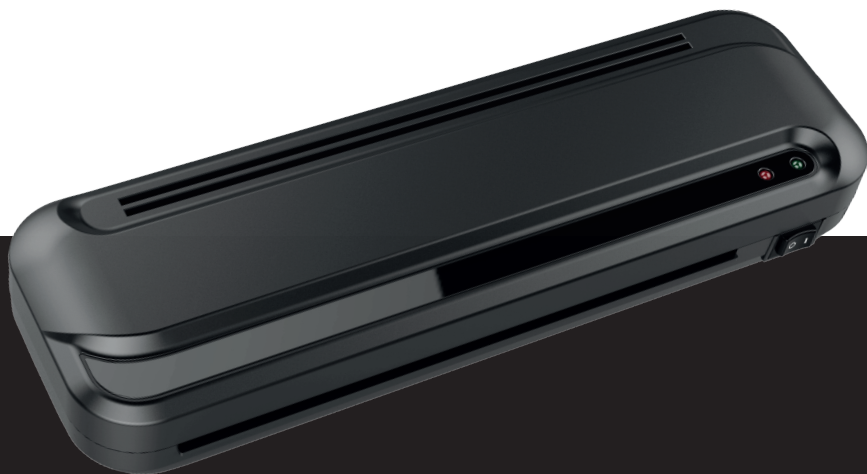


# OFFICE KIT

## ЛАМИНАТОР

L2311

### ИНСТРУКЦИЯ ПО ЭКСПЛУАТАЦИИ



- Компактный размер и стильный дизайн
- Идеален для персонального использования



## ВНИМАНИЕ



- Прочитайте инструкцию перед использованием
- Не позволяйте детям пользоваться устройством
- Не устанавливайте устройство вблизи воды или источников тепла
- При работе с ламинатором, придерживайтесь рекомендаций из инструкции

# ЛАМИНИРОВАНИЕ

## Горячее ламинирование

- Включите ламинатор
- Дождитесь, когда загорится оранжевый индикатор - ламинатор готов к работе
- Поместите документ в пленку выбранной толщины и вставьте в ламинатор запаянным краем вперед, по центру. Если вы случайно вставили документ незапаянным краем вперед или произошло замятие, нажмите кнопку разжима валов (функция ABS)
- Заберите заламинированный документ
- Отключите ламинатор
- До следующего использования ламинатора необходимо подождать 40 минут, во избежание перегрева

## Регулировка температуры в зависимости от толщины плёнки:

Материал Толщина, мкм	Документ	Фото
50-70	80-90°C	90-100°C
80-100	90-110°C	100-120°C
125-150	110-135°C	120-140°C
175-250	135-150°C	140-160°C

# ХАРАКТЕРИСТИКИ

Тип	пакетный
Формат бумаги	A4
Регулировка температуры	нет
Скорость ламинирования, м/мин	0,22
Толщина плёнки, мкм	70-150
Толщина ламинируемого документа, мм	0,6
Количество валов	2
Время разогрева, мин	3-5
Функция ABS (разжим валов)	есть
Холодное ламинирование	нет
Мощность	265 Вт
Габариты, мм / Вес, кг	330,5×106×60/0,93